

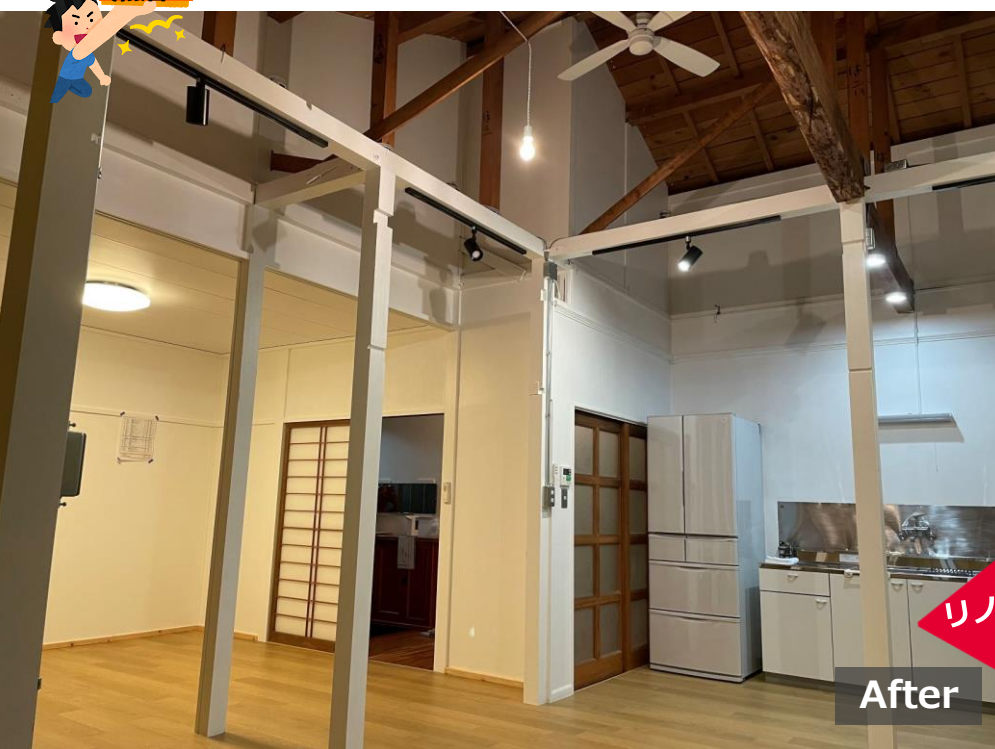
『空き家を再生～地域の憩いの場へ～』

～若松町北部自治会～

熱活！

みんなで「あつまり」「つながり」
「活躍する」ためのホットな情報
をお届け！

発行：甲府市協働支援センター



After



Before

リノベーション

なんということでしょう…

想いがカタチに！

地域の想い×空き家＝地域住民によるリノベーション

原田自治会連合会長の「地域にある空き家を、みんなで気軽に集まり交流できる場所として活用したい」という熱い想いに賛同し、リノベーションを引き受けた地域住民の碓井昭博さん。もともと建築に興味があり、地域に貢献したいという想いもあったことから、趣味でもある DIY で、まるごと 1 軒リノベーションを実現しました。

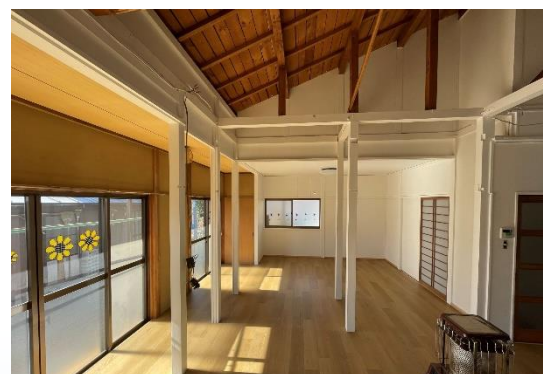
地域の方々の自治会費で資材を購入しているため、「できるだけ良いものを低予算で」ということを心がけ、解体の際に出た資材なども再利用しながら作業に取り組まれたそうです。

空き家が持つ可能性を再実感

今回のリノベーションを経験して、少し手を加えるだけで空き家が生まれ変わることを再実感されたそうです。

今後は、「災害が起きた際の避難所」として使用したり、「地区内にある実家に帰省した家族が泊まれる簡易宿泊施設」として使用することも考えているそうで、「地域の皆さんにたくさん利用していただきたい」と話されていました。

また、「少しでも自身の DIY やリノベーションに関する知識が役に立ち、必要としてもらえるのであれば協力させていただきます。空き家を有効に活用して少しでも空き家が減ってくれれば嬉しい」と話してくださいました。



担当M

取材希望団体募集中！

取材を希望するボランティア団体などを募集しています。協働支援課 Tel.055-231-5537 までご連絡ください。

担当T

これまでに発行した「あつ活 NEWS!」は、
協働支援センターホームページからご覧ください！



協働支援センターHP



熱活!

『みんなで歩いて健康増進!』

～伊勢地区社会福祉協議会・スポーツ協会・
21世紀まちづくり協議会・保健計画推進協議会～

コロナ禍でもできることを!

新型コロナウイルス感染防止のため、家から出られない高齢者が多くいることを心配していた伊勢地区では、少しでも外に出てもらい、体を動かしたり、交流してもらいたいということで昨年ウォーキングマップの作成や、声掛けなどに力を入れてきました。

自宅の周りで取り組めるウォーキングマップの作成

まず始めに取り組んだのはウォーキングマップの作成です。「毎日気軽に続けられるよう自宅の周りを散歩感覚で歩きたい」という声に応えるため、地域を小さなブロックに分け、それぞれ1km程度の距離になるよう10個のコースを考えました。自宅から出発し、その日の気分や体調に合わせて歩くことができます。



地域で作成したウォーキングマップ▶

※自宅の回りを歩けるよう配慮されています



ウォーキング大会開催!!

念願のウォーキング大会を3月6日(日)に開催しました。当日は晴天のもと、70名を超える参加者が集まる盛況ぶり。

保健師から注意事項を聞いた後、準備運動をしっかりと班ごとに分かれて出発です!



今後も地域の恒例行事に...

久しぶりに顔を合わせる方もいて、体を動かすだけでなく交流の場としても盛り上がりました。伊勢地区社協の清水会長より、「今後も定期的を開催することで高齢者をはじめ、地域の皆さんの健康増進に役立てていきたいです」とお話をうかがいました。

